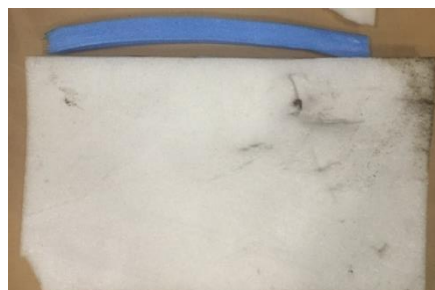


EPS piepschuim

Wat mag WEL en NIET in de container?



WEL

- ✓ Droog, schoon wit EPS/ piepschuim/ tempex (grote delen)
- ✓ Droog, schoon wit dat uit korrels bestaat

NIET

- ✗ Verpakkingschips
- ✗ Gekleurd piepschuim
- ✗ Folie (anders dan de productlager)
- ✗ EPP (expanded PP), EPE (expanded PE) en XPS (extruded PS)
- ✗ Voedingsverpakking (zoals groenten en vleesschaaltjes)
- ✗ Aarde, hout, papier, karton, metaal, glas, porschuim, restafval of overige vervuiling
- ✗ Asbesthoudend, verdacht en/of gelijkend materiaal
- ✗ Gevaarlijk afval (KCA)

Definitie van EPS / piepschuim / tempex:

Schoon EPS/piepschuim/tempex afkomstig uit verpakkingen, isolatie toepassingen en bouw- en sloopwerken.